

Speelkaart 58x88

• AANLEVERFORMAAT

5,8 cm x 8,8 cm

• BEDRUKBAAR DEEL

5,0 cm x 8,0 cm

• WITTE RAND

4mm



Algemeen

Kaarten

- Het kaartformaat is 58 x 88 mm.
- De kaarten worden NIET aflopend bedrukt. Rondom wordt altijd een 4 mm witte rand geplaatst.
- Het bedrukbare gedeelte is 50 x 80 mm.
- De kaarten worden voorzien van ronde hoeken met een radius van 5 mm.
- Voor de achterzijde volstaat een PDF bestand met 1 kaart als deze voor alle kaarten gelijk is.

Aanleverspecificaties

Bestanden a.u.b. aanleveren in PDF-formaat. Bij voorkeur een PDF/X-4:2008.

Resolutie 300 dpi.

Aanleveren in CMYK kleuren - Géén RGB kleuren.

Een maximale inktbezetting van ca. 280 a 300%.

Logo's of teksten omzetten in lettercontouren (outline):

Bij de kaarten en het doosje is het belangrijk dat de letters omgezet zijn naar 'outline'. Bij InDesign en Illustrator is dit betrekkelijk eenvoudig:

- alle tekstkaders en lagen met teksten ontgrendelen
- alles selecteren (command/appeltje-A)
- omzetten naar lettercontouren (shift-command/appeltje-O)

Controleer ook of de overdruk/transparantie instelling van de kleuren van de teksten nog goed is. (Let op: Bij het in outline zetten van de geselecteerde tekstkaders verdwijnen de kaders. Tekstka- ders daarom geen vulkleur of lijnkleur meegeven.)

Aanleveren van het PDF bestand

Altijd 2 bestanden aanleveren.

Achterzijde/rugzijde van de kaarten:

1 bestand van 55 pagina's, pagina formaat 66x100 mm. Als alle rugzijdes identiek zijn, dan is een bestand van 1 pagina voldoende.

1 identiek bestand maar dan zonder stansvorm/snijtekens.

1 bestand zonder snijlijnen

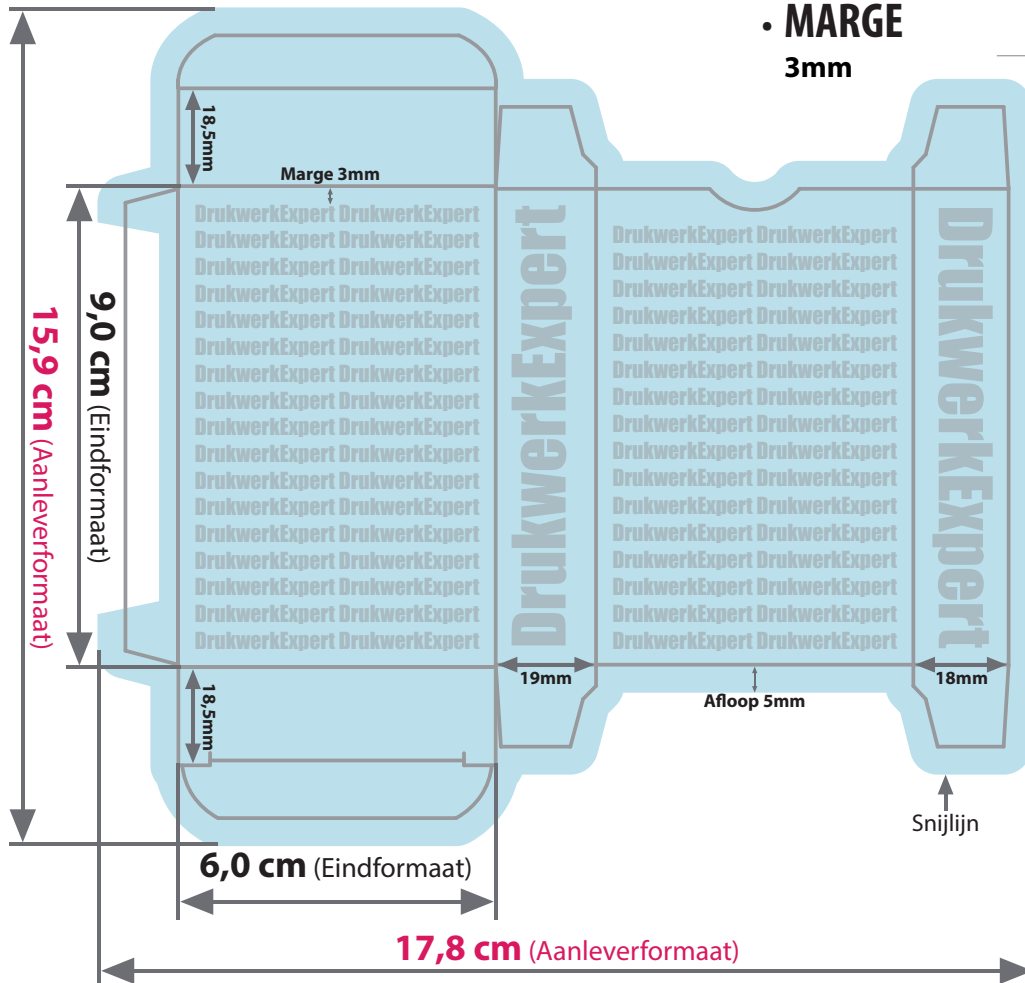
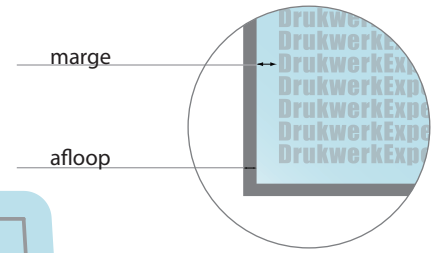


1 bestand met snijtekens



Vouwdoos 60x90x19

- **AANLEVERFORMAAT**
17,8 cm x 15,9 cm
- **EINDFORMAAT**
6,0 cm x 9,0 cm x 1,9 cm
- **AFLOOP**
5mm
- **MARGE**
3mm



Tijdens de productie kunnen door vouwen, stansen en snijden toleranties optreden.

← Snijlijn

↑ Snijlijn

Aanleverspecificaties

Bestanden a.u.b. aanleveren in PDF-formaat. Bij voorkeur een PDF/X-4:2008.

Resolutie 300 dpi.

Aanleveren in CMYK kleuren - Géén RGB kleuren.

Een maximale inktbezetting van ca. 280 a 300%.

Logo's of teksten omzetten in lettercontouren (outline):

Bij de kaarten en het doosje is het belangrijk dat de letters omgezet zijn naar 'outline'. Bij InDesign en Illustrator is dit betrekkelijk eenvoudig:

- alle tekstkaders en lagen met teksten ontgrendelen
- alles selecteren (command/appeltje-A)
- omzetten naar lettercontouren (shift-command/appeltje-O)

Controleer ook of de overdruk/transparantie instelling van de kleuren van de teksten nog goed is. (Let op: Bij het in outline zetten van de geselecteerde tekstkaders verdwijnen de kaders. Tekstka- ders daarom geen vulkleur of lijnkleur meegeven.)

Algemeen

Vouwdoosje

Formaat van het vouwdoosje is 60x90x19 mm

- De opdruk van het kartonnen doosje mag verschillen met die van de kaarten.
- Het ontwerp van het doosje dient, i.v.m. het stansen, een afsnede van minimaal 3 mm te hebben.
- Voor de juiste aanlevering kunt u de werktekening en de stramienen gebruiken.

Aanleveren van het PDF bestand

Altijd 2 bestanden aanleveren.

Vouwdoosje:

- 1 bestand, met hulplijnen zichtbaar
- 1 identiek bestand maar dan zonder hulplijnen

1 bestand zonder snijlijnen



1 bestand met hulplijnen



Aanleverformaat

Eindformaat + afloop



Eindformaat

Afgesneden formaat

Afloop

Het gedeelte dat wordt afgesneden (voorkomt witte snijranden)

Marge

Afstand tussen de tekst en de snijlijn